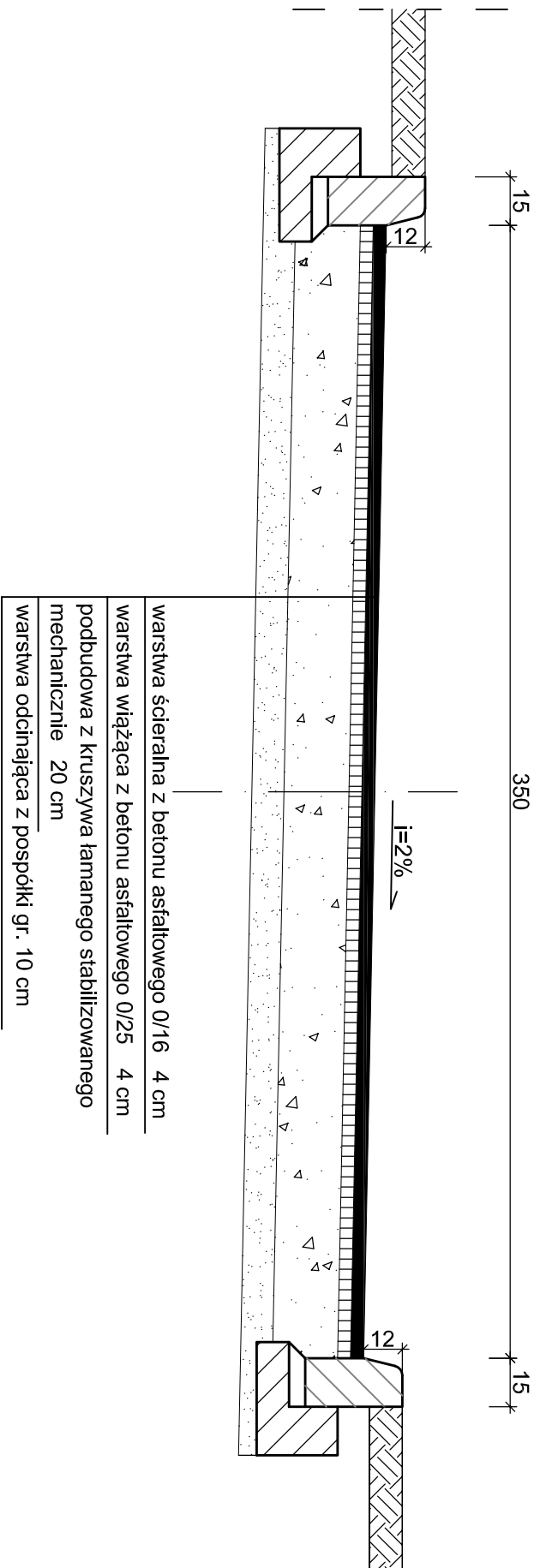
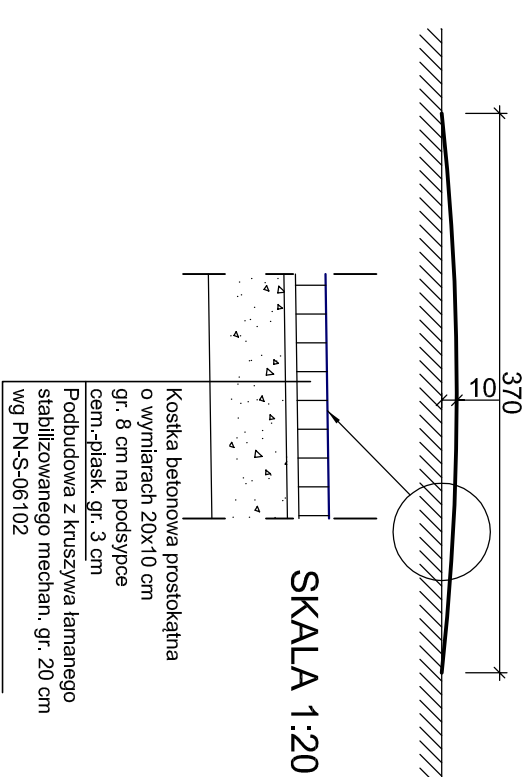


PRZEKRÓJ KONSTRUKCYJNY NAWIERZCHNI DROGI  
SKALA 1:20



PRÓG ZWALNIAJĄCY

schemat  
SKALA 1:50

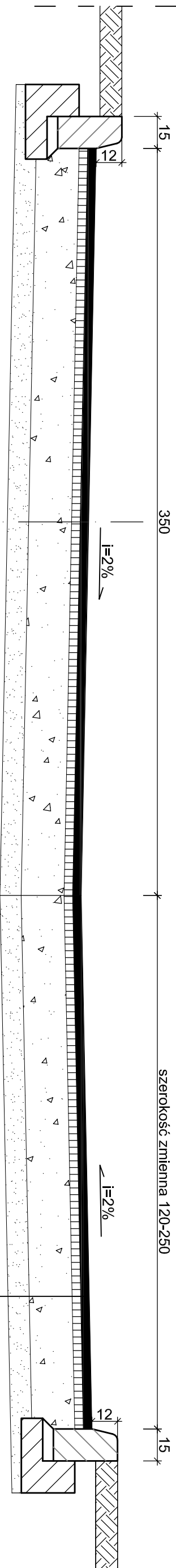


PRZEKRÓJ KONSTRUKCYJNY NAWIERZCHNI DROGI

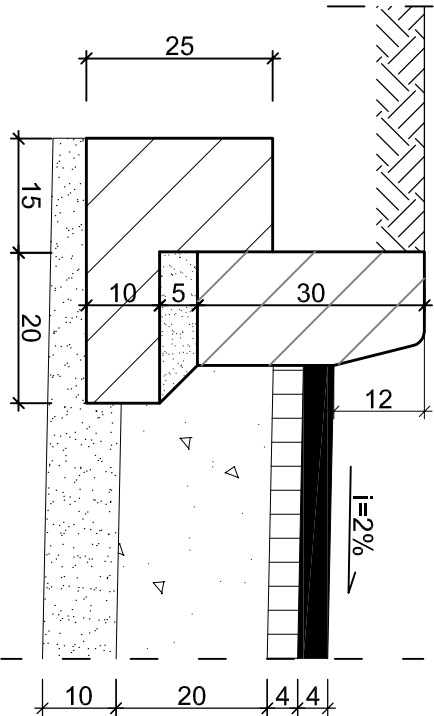
jezdnia

SKALA 1:20

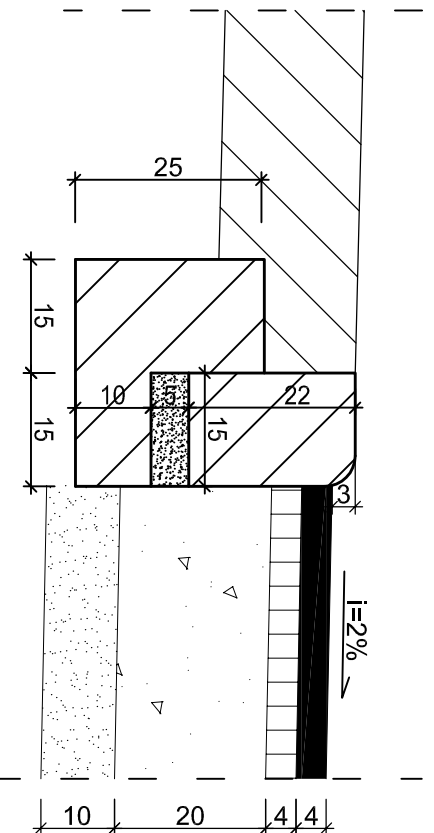
miejsce mijania



SZCZEGÓŁ KRAWĘŻNIKA  
SKALA 1:10



SZCZEGÓŁ KRAWĘŻNIKA  
zjazdu na posesję  
Skala 1:10



warstwa ścierna z betonu asfaltowego 0/16	4 cm
warstwa wiążąca z betonu asfaltowego 0/25	4 cm
podbudowa z kruszywa łamanego stabilizowanego mechanicznie	20 cm
warstwa odcinająca z pospółki gr. 10 cm	

INWESTOR:	Gmina Dziemiany ul. 8 Marca 3 83-425 Dziemiany	SKALA 1:20, 1:10
INWESTYCJA:	Przebudowa ulicy Łąkowej w miejscowości Dziemiany Gmina Dziemiany	NR RYS. 3
Przekroje Konstrukcyjne		DATA 03.2012
PROJEKTOWAŁ:	mgr inż. Kazimierz Sarnowski upr. nr 4457/Gd/90 projektanta w specjalności konstrukcyjno-inżyniernej w zakresie dróg i lotniskowych dróg startowych oraz manipulacyjnych	
OPRACOWAŁ:	mgr inż. Szczepan Guziński	

Krawężnik betonowy 15x30x100 cm (faza 12 cm)  
na ławie bet. z oporem z betonu B-15

Krawężnik najazdowy 22x15x100 cm  
na ławie bet. z oporem z betonu B-15